

# ST-LIGHT-POLE-01

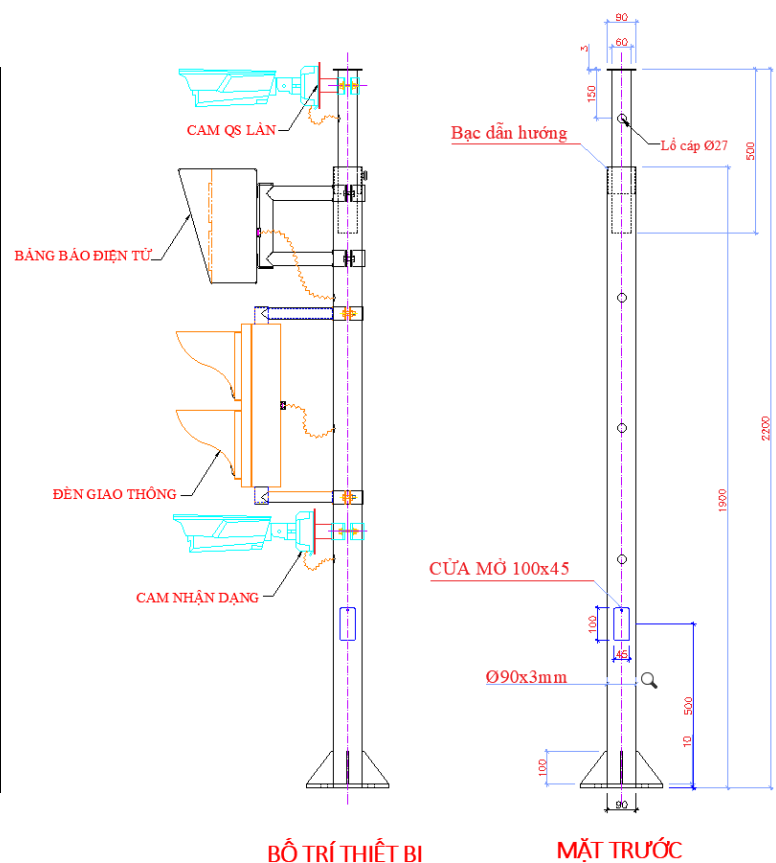
## TRỤ LẮP ĐẶT THIẾT BỊ TẦNG CHỈNH CAO ĐỘ

### Giới thiệu

- Là thiết bị chuyên dụng thu phí dùng để lắp đặt thiết bị thu phí như camera nhận dạng, camera quan sát làn xe, bảng báo điện tử, đèn giao thông.
- Trụ có độ bền cơ học cao, phù hợp với môi trường làm việc ngoài trời, đảm bảo tính thẩm mỹ và ổn định khi lắp đặt thiết bị. Thân trụ được khoét các lỗ luồng cáp, cửa kiểm tra để thuận tiện cho việc luồn dây cáp, đấu nối.
- Trụ thép sơn tĩnh điện, cao 2200mm, 2 tầng, có thể tăng chỉnh cao độ
  - + Tầng 1: D90mm cao 1900mm.
  - + Tầng 2: D60mm cao 300 mm.

### Thông số kỹ thuật

Đặc tính chung	Cấu tạo gồm 2 tầng Có thể tăng chỉnh cao độ Độ dày thân trụ 3mm
Màu sắc	Sơn tĩnh điện Mạ kẽm nhúng nóng
Thân dưới	D90 cao 1900mm
Thân trên	D60 cao 300mm
Quy cách chân đế	Đường kính ngoài D250 Đường kính trong D90 Độ dày 10mm 04 lỗ cố định 25 04 gân cường lực dày 10mm
Lỗ luồng cáp	04 lỗ Ø27
Cửa kiểm tra	01 cửa mở 100x45mm
Phụ kiện lắp đặt	Bát kẹp, bulong cố định
Trọng lượng	~20kg



Lưu ý: Kích thước trên catalogue có thể thay đổi để đáp ứng với mặt bằng và nhu cầu lắp đặt thực tế tại công trình.